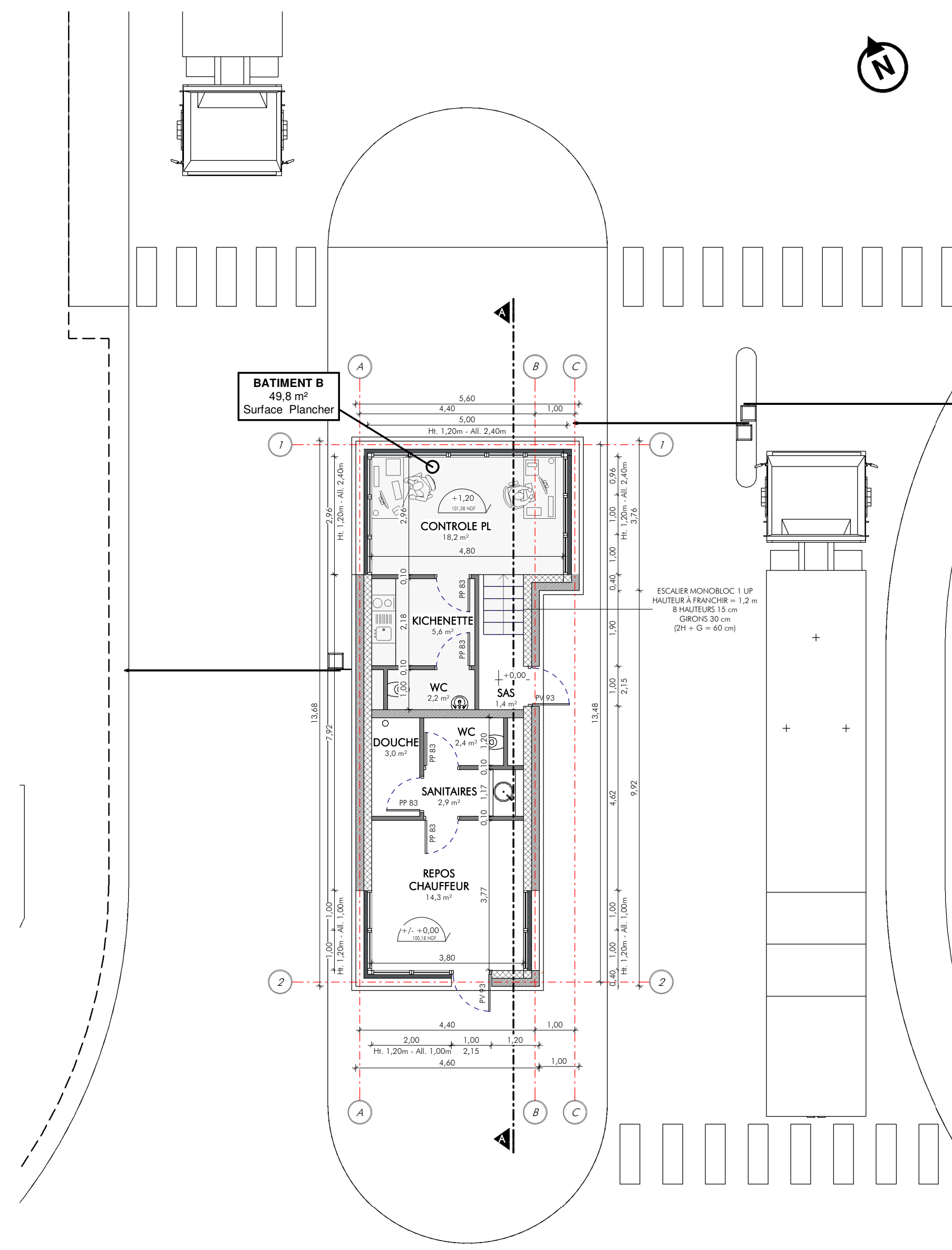
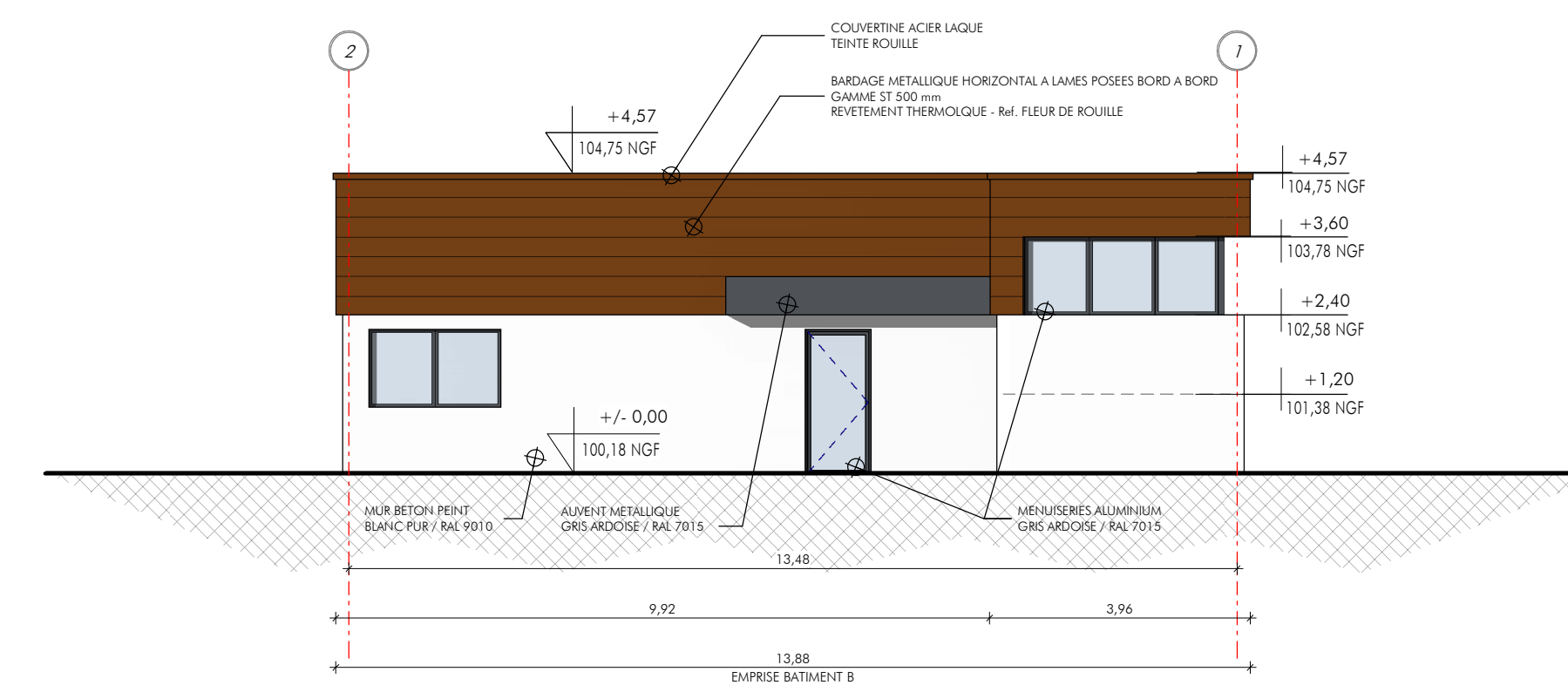


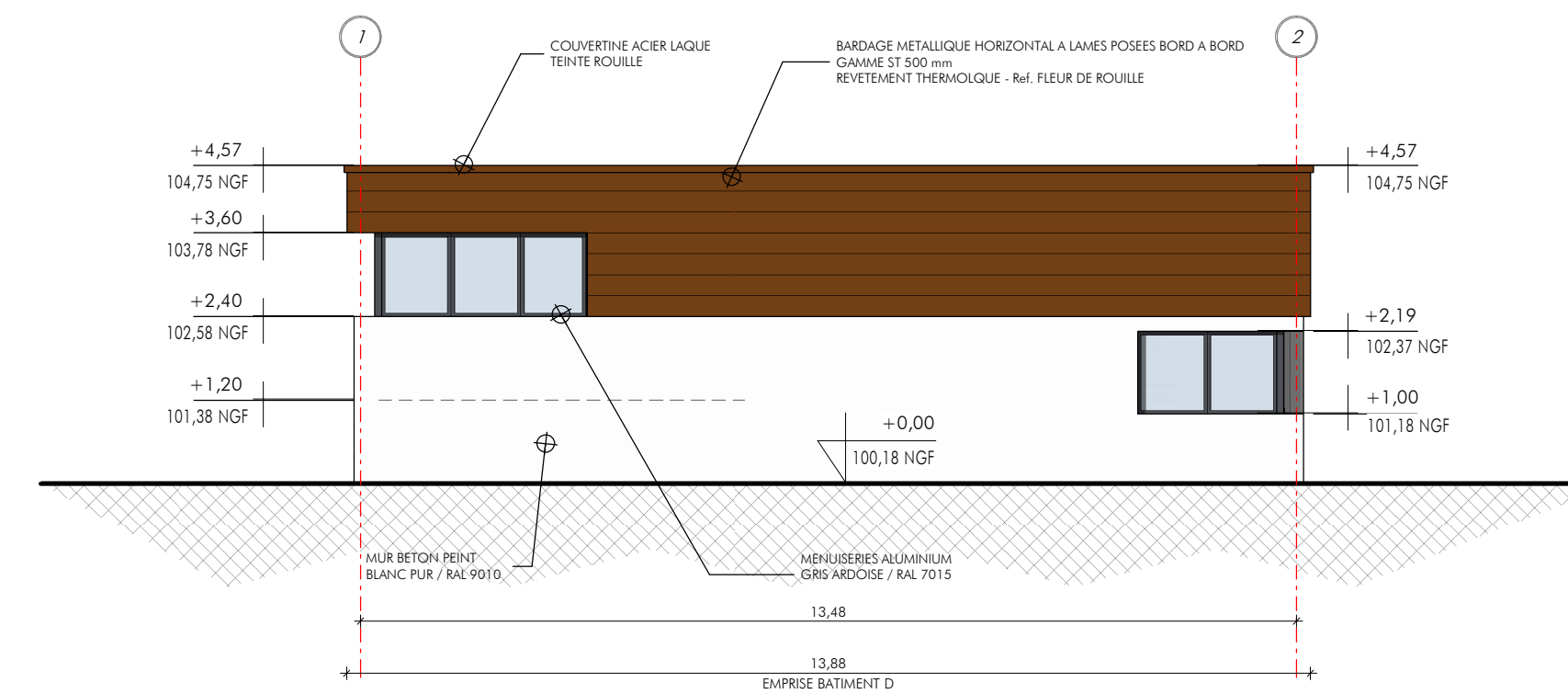
BATIMENT B - PLAN DE MASSE



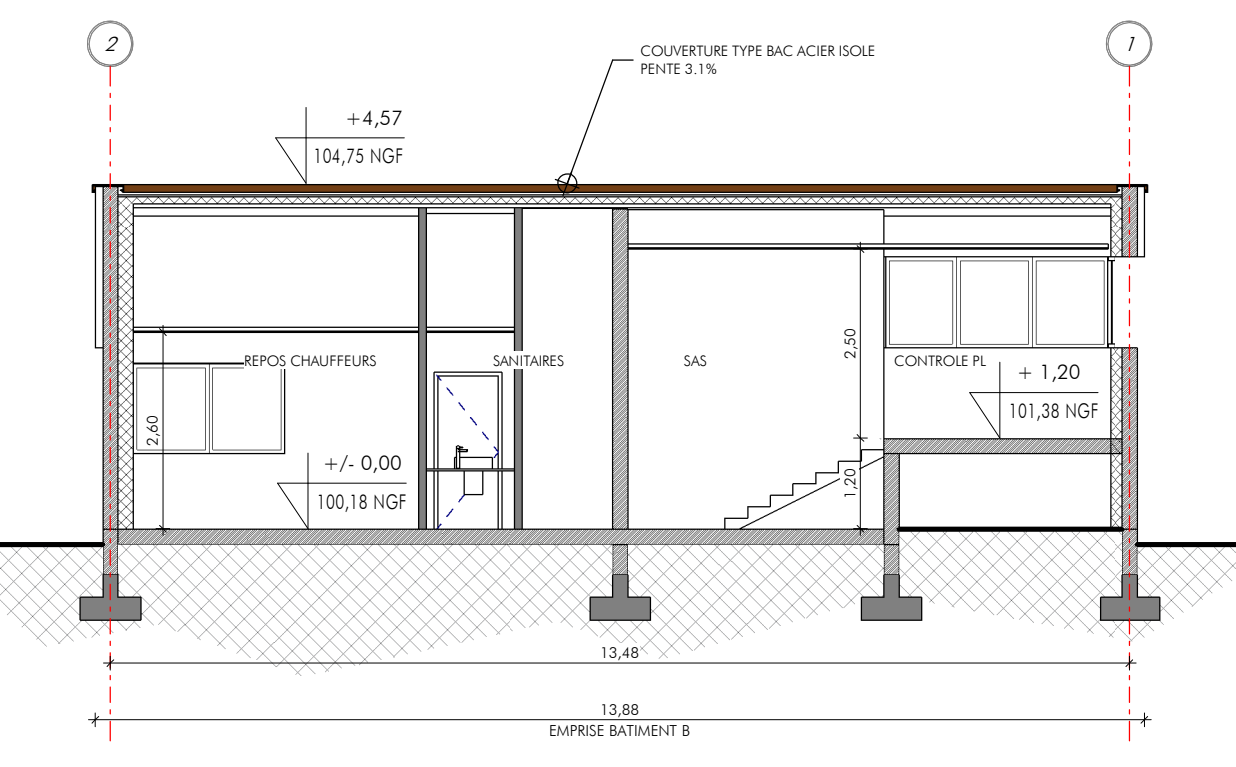
BATIMENT B - NIVEAU +/-0.00 - NGF 100.18



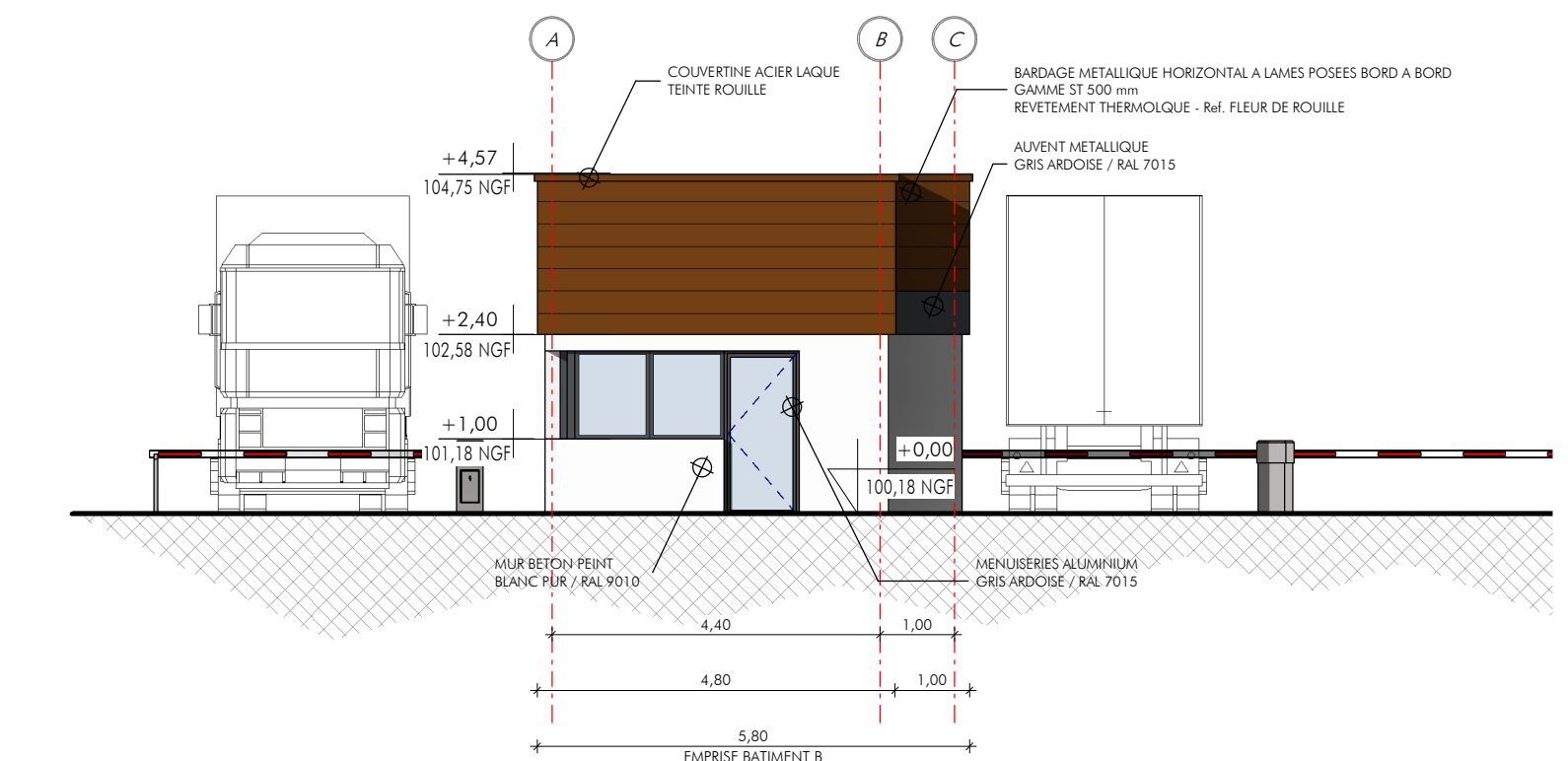
BATIMENT B - FACADE EST



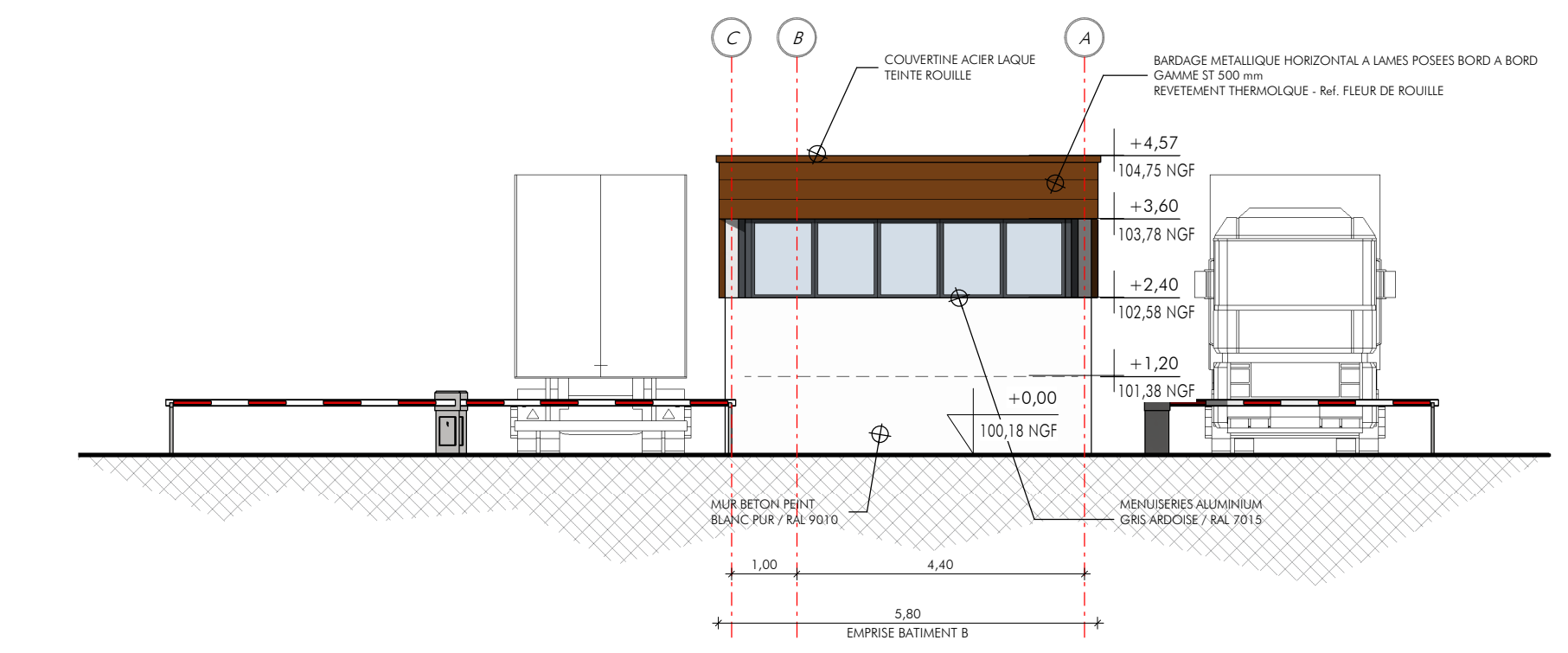
BATIMENT B - FACADE OUEST



BATIMENT B - COUPE AA



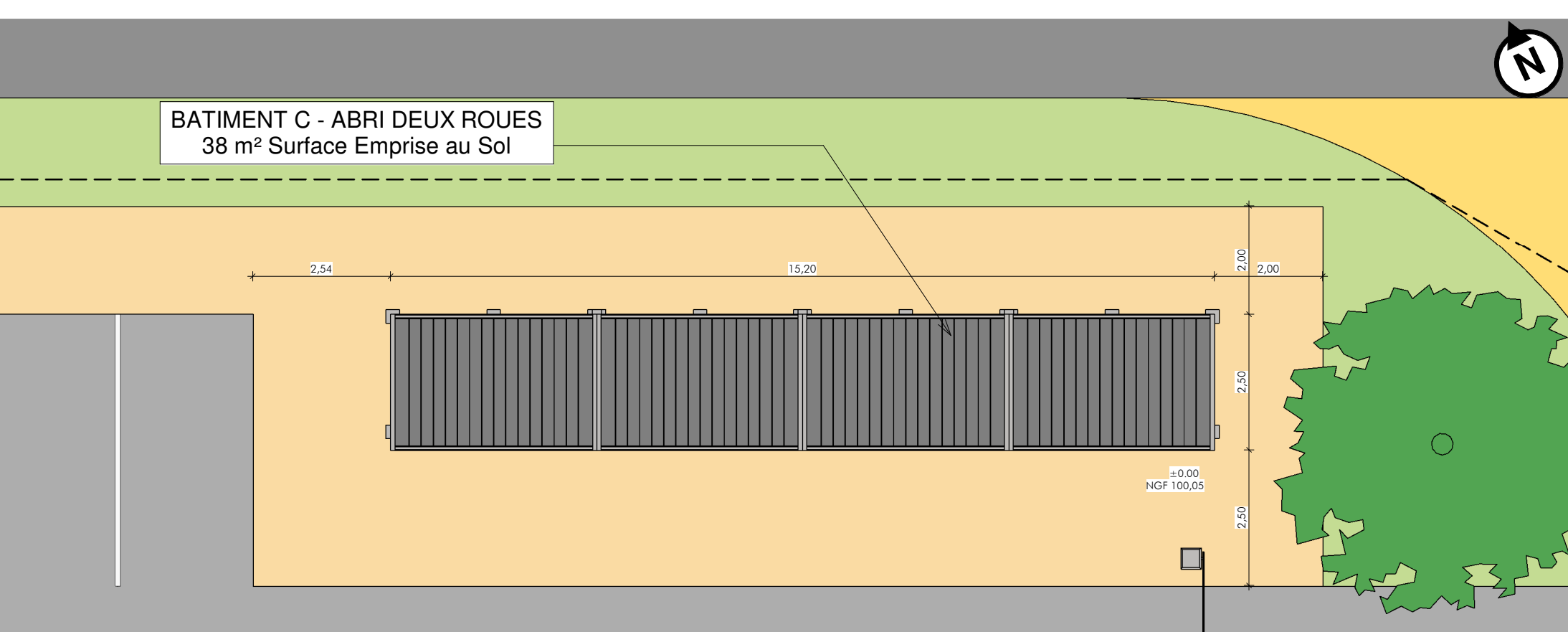
BATIMENT B - FACADE SUD



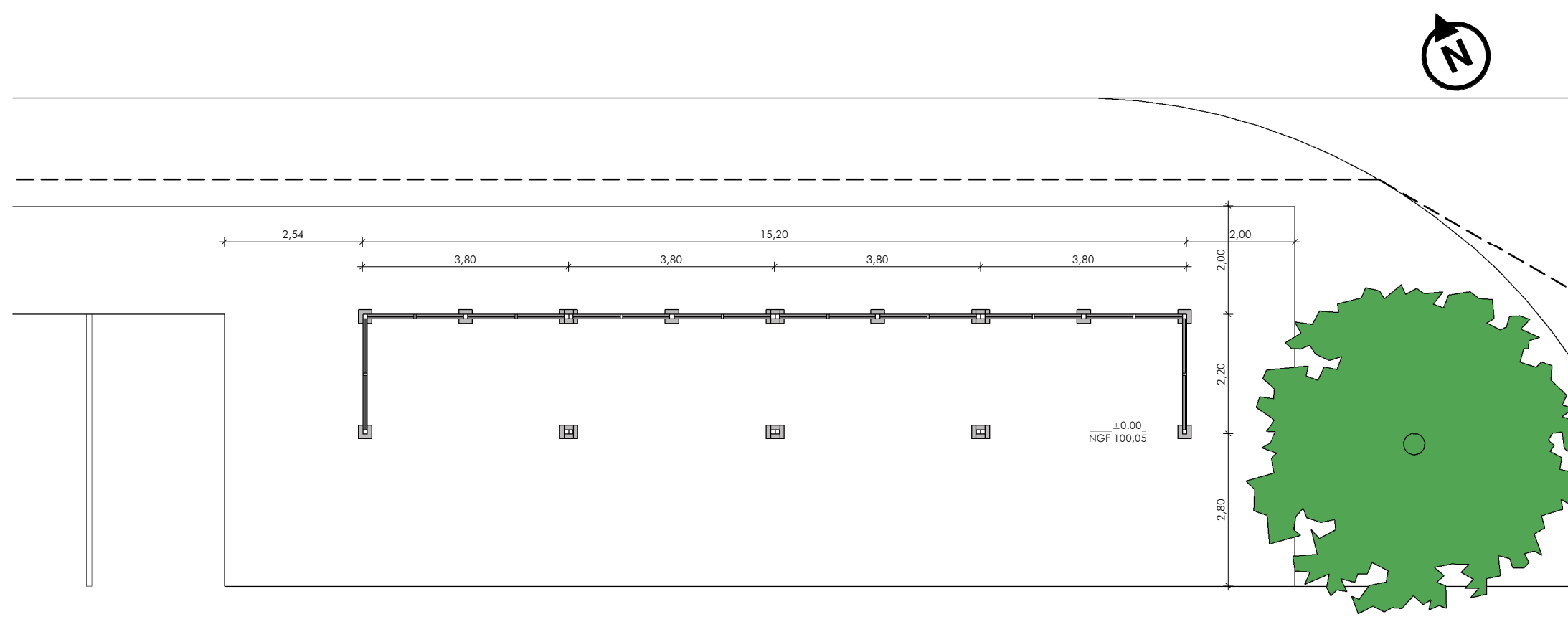
BATIMENT B - FACADE NORD

NOMS DES BATIMENTS & IMPLANTATIONS ALTIMETRIQUES :

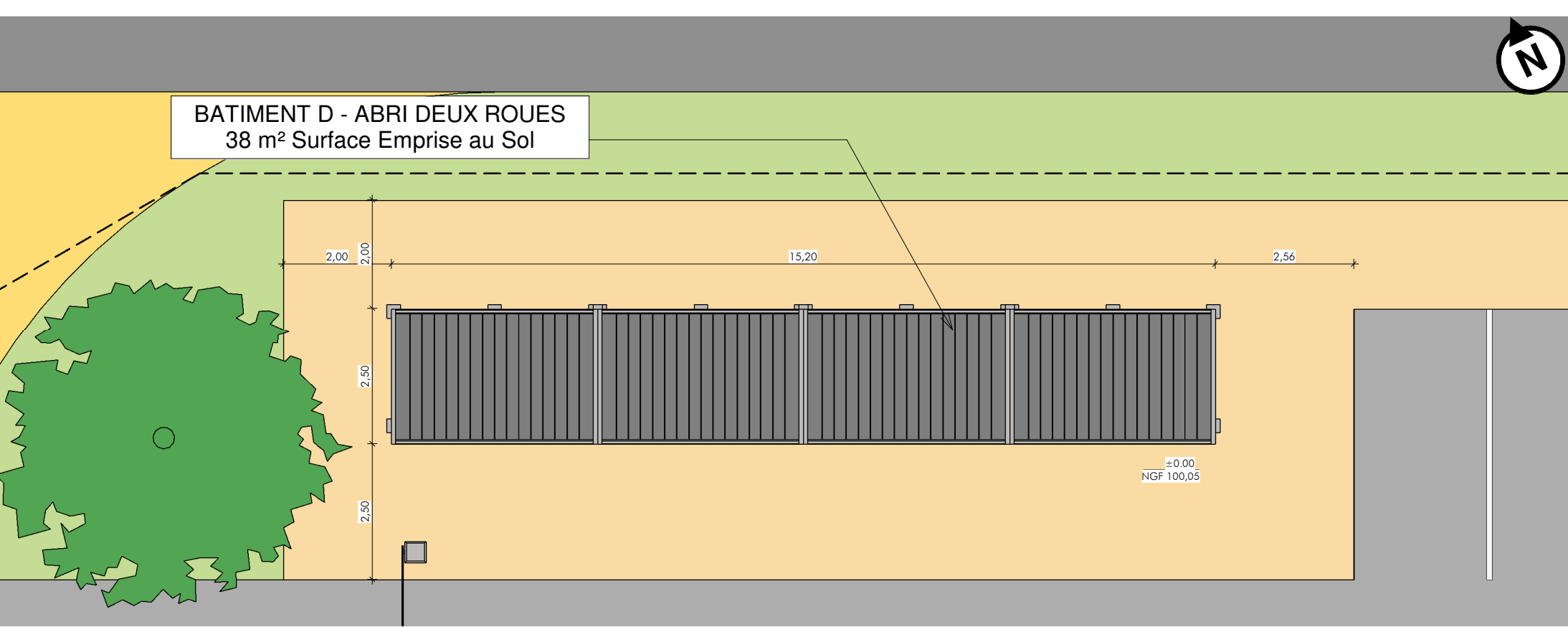
- BATIMENT A : PLATE-FORME LOGISTIQUE	±0.00 = 100.85 NGF
- BATIMENT B : POSTE DE CONTROLE	±0.00 = 100.18 NGF
- BATIMENT C : ABRIS DEUX ROUES	±0.00 = 100.05 NGF
- BATIMENT D : ABRIS DEUX ROUES	±0.00 = 100.05 NGF
IMPLANTATION ALTIMETRIQUE DE REFERENCE	±0.00 = 100.85 NGF



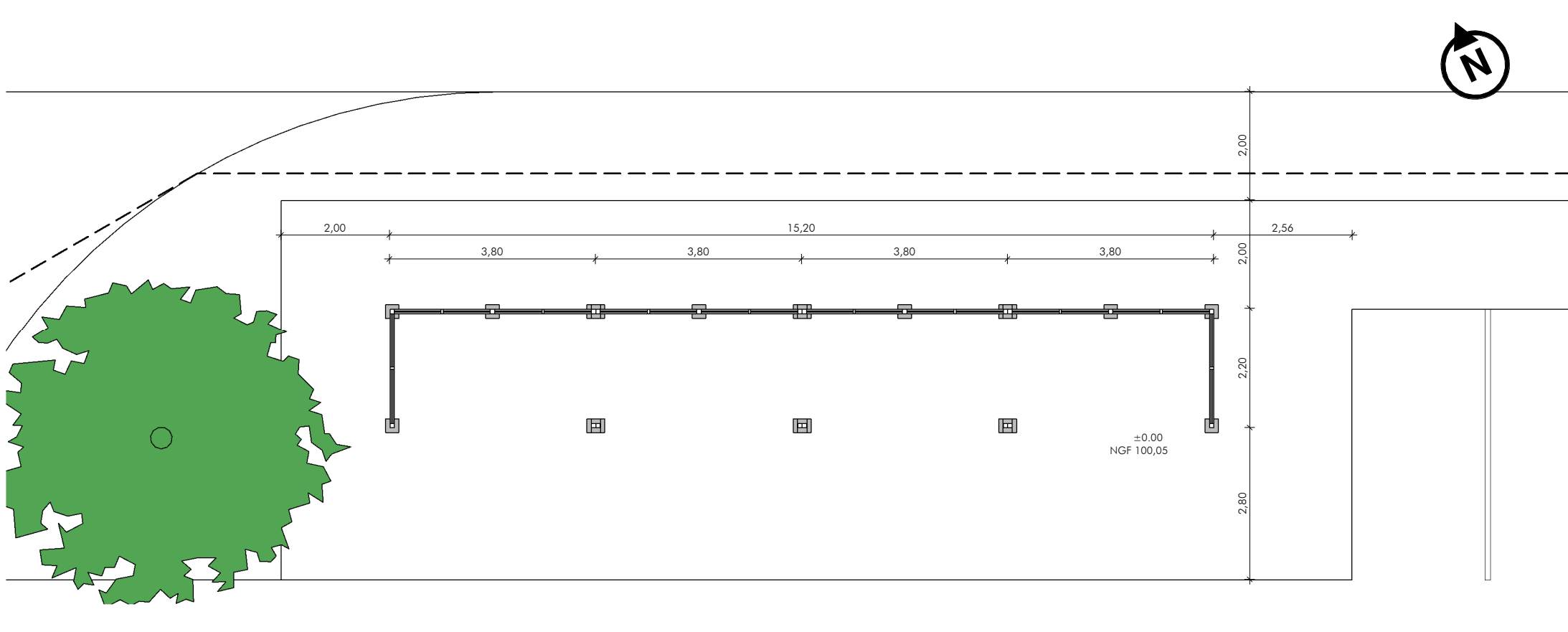
BATIMENT C - PLAN DE MASSE



BATIMENT C - PLAN DE NIVEAU



BATIMENT D - PLAN DE MASSE



BATIMENT D - PLAN DE NIVEAU

BEAULIEU



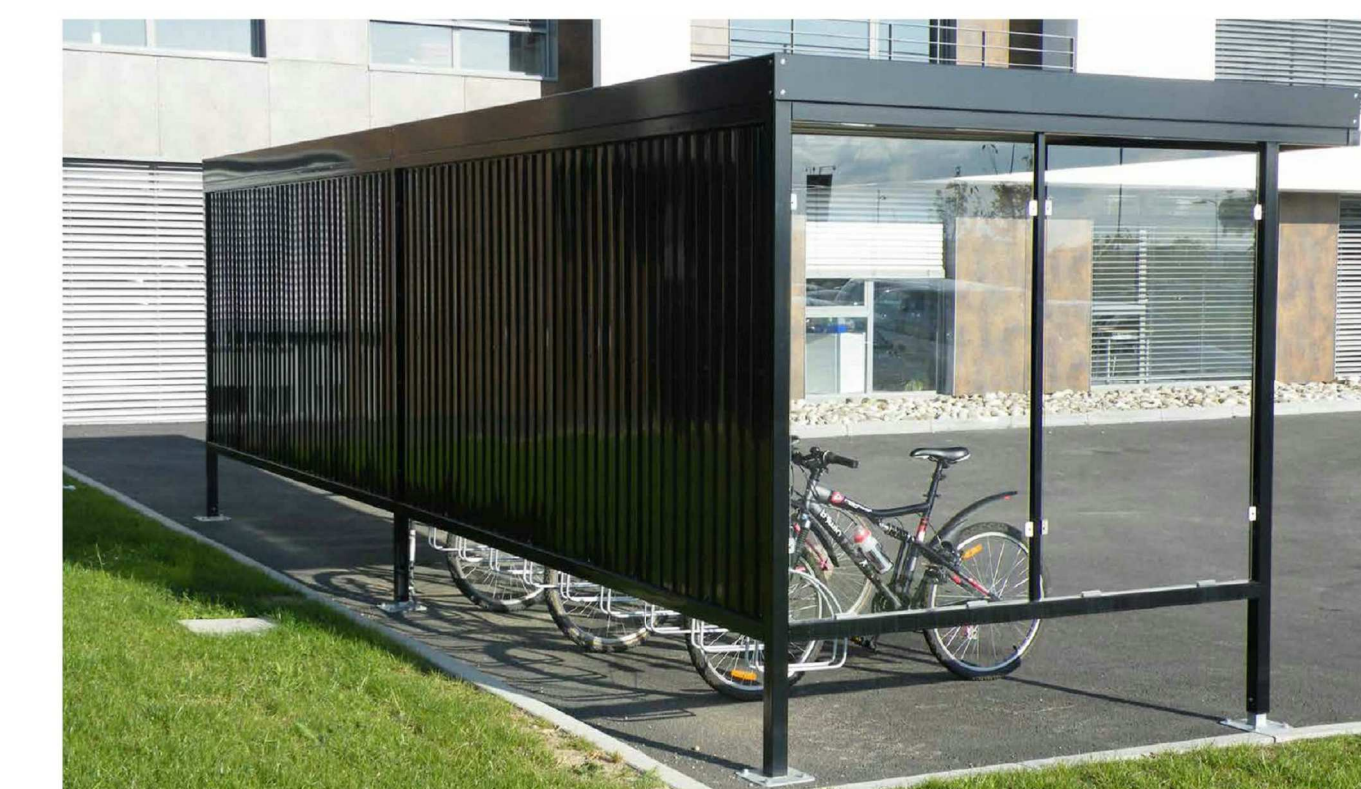
- Ossature en tube acier galvanisé 60 x 60 mm.
- Couverture en tôle Hacier 3.333.39T.
- Habillage en verre trempé «sécurité» clair, épaisseur 5 mm ou bardage en tôle hacierba 11.100.8 B prélaquée (divers coloris au choix).
- Peinture polyester thermodurcissable insensible aux UV.
- Couleur au choix dans le nuancier tendance Abri Plus (cf p.148) ou dans la gamme RAL.

Abri simple dimensions hors tout :
 Longueur : 3,80 m
 Profondeur : 2,50 m
 Hauteur : 2,30 m



BATIMENTS C & D ABRIS DEUX ROUES

Une toiture plate pour conjuguer sobriété et design contemporain.



BATIMENTS ANNEXES B / C & D PLAN, COUPE & FACADES

0994 CAO : AM 07 1:100ème Revit 2020 0994-V12-Generatv

S.C.I. VALLOG FRANCE
 CONSTRUCTION D'UNE PLATE-FORME LOGISTIQUE
 ZAC ECO PARC DE FERRIERES-EN-GATINAIS
 45210 FERRIERES-EN-GATINAIS

Vallog France Société Civile Immobilière
 Directeur général et directeur de la construction de GCD/CO P/L
 20 rue Brunel - 75017 PARIS
 Tél : +33 1 56 88 35 53
 Fax : +33 1 56 88 35 53
 TVA INTRACOMMUNAUTAIRE

ARCHI-FACTORY
 Espace du Tir - 13 Boulevard Jean Monnet
 54260 LARMOR-PLAGE / FRANCE

S.A.R.L. d'Architecture au Capital de 10.000 Euros
 R.C.S. de LARMOR-PLAGE 54260 54260 54260
 Immatriculée au Registre du Commerce et des Sociétés de LARMOR-PLAGE
 N° de SIRET : 54260 54260 54260 54260

BEG INGENIERIE
 31 rue Henri Poincaré
 CS-46215
 45062 Orleans Cedex 2
 +33 (0)2 38 51 58 58
 sergio.anses@beg-ing.com

ARCHITECTE
 S.A.R.L. d'architecture ARCHI-FACTORY
 Espace du Tir
 13, Boulevard Jean Monnet
 54260 LARMOR-PLAGE
 +33 (0)2 38 51 58 58
 Contact@archi-factory.eu